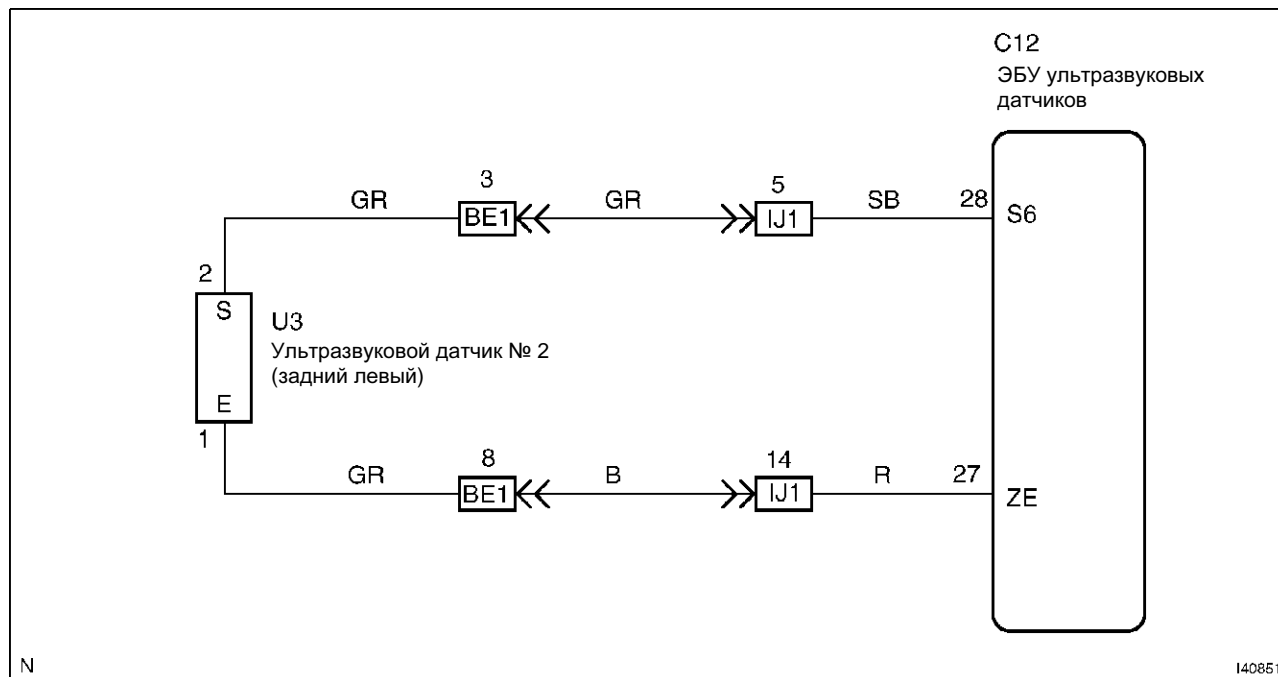


ЦЕПЬ ЗАДНЕГО ЛЕВОГО УЛЬТРАЗВУКОВОГО ДАТЧИКА

ОПИСАНИЕ ЦЕПИ

Ультразвуковой датчик состоит из чувствительного элемента, передающего и принимающего ультразвуковые колебания, и из предусилителя, усиливающего сигналы. Ультразвуковые датчики передают входные и выходные сигналы в ЭБУ ультразвуковых датчиков.

СХЕМА СОЕДИНЕНИЙ

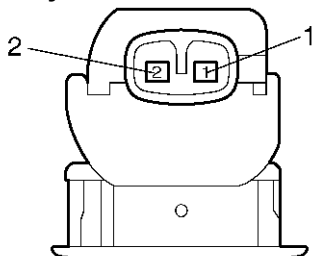


ПОСЛЕДОВАТЕЛЬНОСТЬ ПРОВЕРКИ

1

ПРОВЕРИТЬ УЛЬТРАЗВУКОВОЙ ДАТЧИК № 2

Ультразвуковой датчик № 2:



N

I37161

СООТВ.

(a) Снять ультразвуковой датчик № 2.

(b) Измерить сопротивление, допустимые значения указаны в следующей таблице.

Подключение прибора	Режим работы	Нормальное состояние
1-2	Постоянно	10 ± 2 кОм

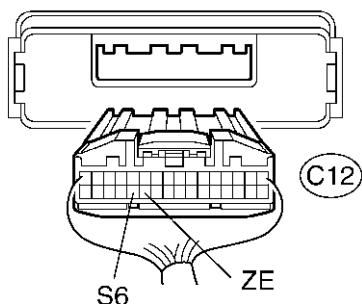
НЕ СООТВ.

ЗАМЕНИТЬ УЛЬТРАЗВУКОВОЙ ДАТЧИК № 2 (см. стр. 67-35)

2

ПРОВЕРИТЬ ЖГУТ ПРОВОДОВ И РАЗЪЕМ (ЭБУ УЛЬТРАЗВУКОВЫХ ДАТЧИКОВ — УЛЬТРАЗВУКОВОЙ ДАТЧИК № 2)

ЭБУ ультразвуковых датчиков:

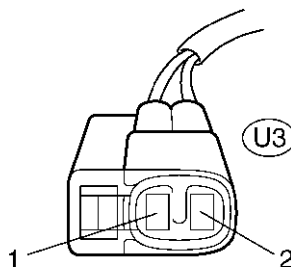


N

S6

ZE

Разъем ультразвукового датчика № 2:

I40872
I37163

I40884

СООТВ.

(a) Отсоединить разъем C12 от ЭБУ ультразвуковых датчиков.

(b) Отсоединить разъем U3 от ультразвукового датчика № 2.

(c) Измерить сопротивление, допустимые значения указаны в следующей таблице.

Подключение прибора (обозначения)	Режим работы	Нормальное состояние
C12-28 (S6) — U3-2	Постоянно	Менее 1 Ом
C12-27 (ZE) — U3-1	Постоянно	Менее 1 Ом
C12-28 (S6) — масса на кузове	Постоянно	Не менее 10 кОм
C12-27 (ZE) — масса на кузове	Постоянно	Не менее 10 кОм

НЕ СООТВ.

ОТРЕМОНТИРОВАТЬ ИЛИ ЗАМЕНИТЬ ЖГУТ ПРОВОДОВ ИЛИ РАЗЪЕМ**ПРОВЕРИТЬ СЛЕДУЮЩУЮ ЦЕПЬ (СМ. ТАБЛИЦУ ПРИЗНАКОВ НЕИСПРАВНОСТЕЙ НА СТР. 05-1601)**